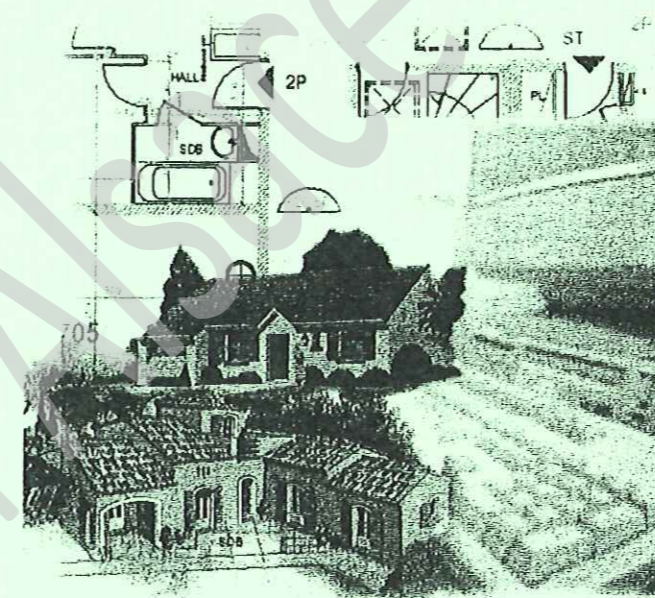


SERVICES CULTURE ÉDITIONS  
RESSOURCES POUR  
L'ÉDUCATION NATIONALE  
**CRDP ALSACE**

Ce document a été numérisé par le CRDP  
d'Alsace pour la Base Nationale des Sujets  
d'Examens de l'enseignement  
professionnel

**EPREUVE EP 1**

**ETUDES ET PREPARATION DE L'EXECUTION**



**DOSSIER  
TECHNIQUE**

**ACTIVITE 2 : Elaboration du dossier d'exécution**

N° des Pages	Documents
DT 1	Valeurs des charges propres
DT 2	Charges climatiques

# VALEURS DES CHARGES PROPRES

Couvertures en kN/m <sup>2</sup>		Bétons pour forme de pente par cm d'épaisseur	
Zinc y compris voligeage et tasseaux	0,25	☐ Béton de gravillons maigres	0,18
Aluminium 8/10 (plaques ondulées)	0,03	☐ Béton de pouzzolane	0,12
Aluminium 8/10 y compris voligeage et tasseaux	0,17	☐ Béton de vermiculite	0,08
		☐ Béton cellulaire	0,07
Sous toitures en kN/m <sup>2</sup> réel		Charpente en kN/m <sup>2</sup> horizontaux	
Contre-plaqué par cm d'épaisseur	0,05	Charpente bois (fermes, pannes et chevrons)	0,6
Panneaux de particules par cm	0,06	Solivage en madriers 75 x 225	
Panneaux de lin par cm	0,04	☐ Espacement 30 cm	0,4
Panneaux de paille compressée par cm	0,03	☐ Espacement 40 cm	0,3
Plaques d'amiante-ciment, épaisseur 0,6 cm	0,11	☐ Espacement 50 cm	0,24
Plaques de plâtre par cm d'épaisseur	0,09	Étrépillons (planches de 27 mm)	0,04
Supports de couvertures en kN/m <sup>2</sup> réel		Charpente métallique (fermes, pannes et chevrons)	
Liteaux en sapin	0,03		0,4
Voligeage en sapin	0,1	Planchers béton armé en kN/m <sup>2</sup>	
Support céramique	0,45	Dalle pleine en B.A. par cm d'épaisseur	0,25
Terrasses en kN/m <sup>2</sup>		Planchers à poutrelles avec entrevous en béton de gravillons	
Asphalte coulé 0,5 cm + 1,5 cm en asphalte coulé et sablé	0,5	☐ 12 + 4	2,6
Étanchéité multicouche 2 cm	0,12	☐ 16 + 4	2,85
Carreaux d'asphalte, 2 cm scellés au bitume	0,65	☐ 20 + 4	3,3
Gravillons par cm d'épaisseur	0,2	☐ 25 + 5	4,0
Sable par cm d'épaisseur	0,18	Sans dalle de compression	
Chape béton par cm d'épaisseur	0,23	☐ 16	2,3
Dalle flottante en béton armé par cm d'épaisseur	0,25	☐ 20	2,8
Carreaux de béton sur 2 cm de sable	1,0	☐ 24	3,1
		Planchers à poutrelles avec entrevous en terre-cuite	
		☐ 12 + 4	2,3
		☐ 16 + 4	2,6
		☐ 20 + 4	3,0
		☐ 25 + 5	3,6
		Sans dalle de compression	
		☐ 16	2,0
		☐ 20	2,4
		☐ 24	2,7

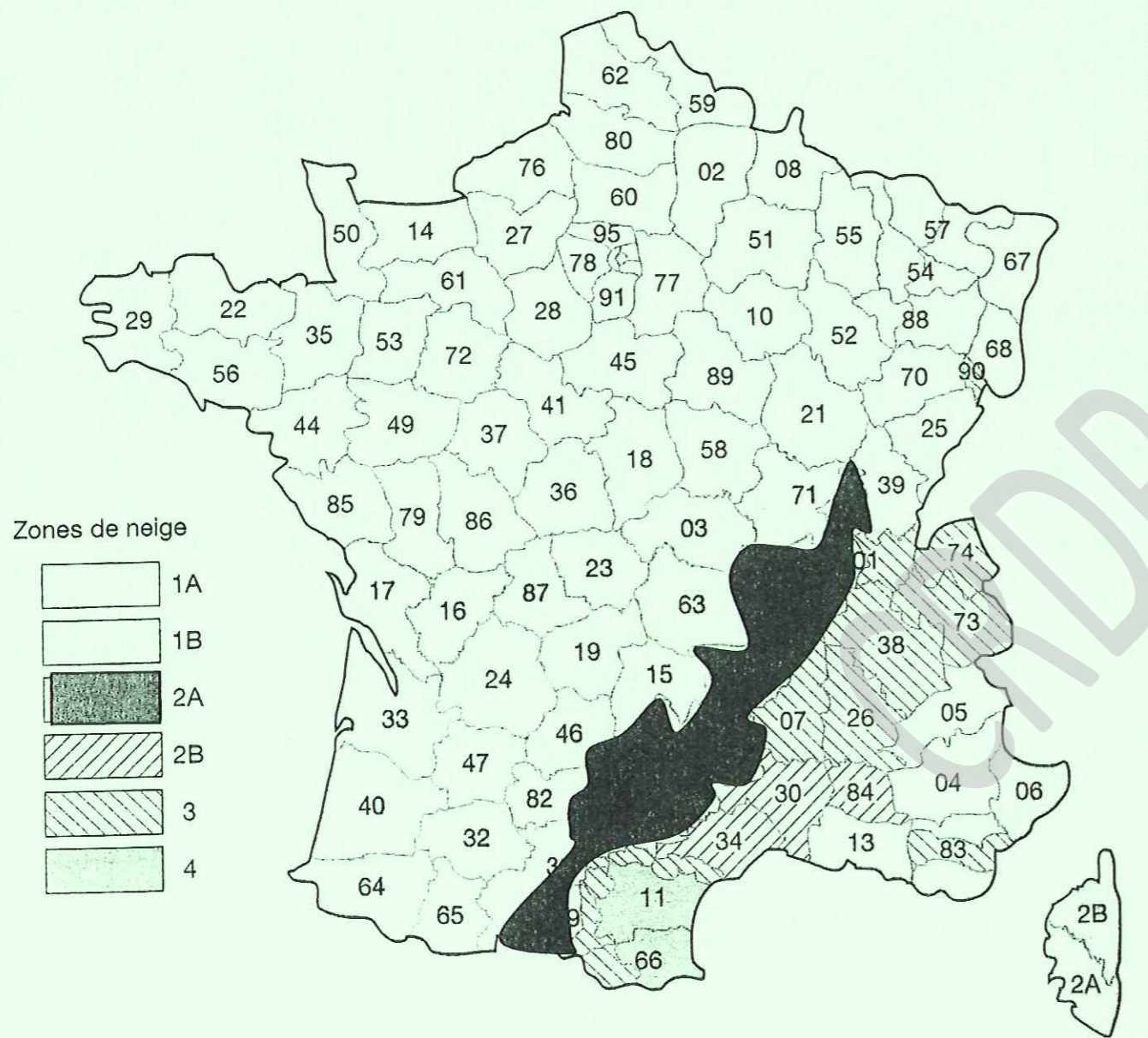
CARACTÉRISTIQUES DES BLOCS POUR MURS								
Nature	Dimension cm			Épaisseur de fabrication	Masse kg/m <sup>2</sup>	Catégorie de résistance	Charge admissible kN/m	« Ru » sans enduits m <sup>2</sup> .K/W
	E	H	L					
Blocs pleins en béton de gravillon	7,5	20	40	5 à 5,2	173	40	67,1	0,045
	10	20	40	7,5 à 7,7	230	40	85,7	0,08
	15	20	40	12,5 à 12,7	345	40	142,8	0,09
	20	20	40	17,5 à 17,7	460	40	200,0	0,12
	25	20	50	22,5 à 22,7	675	40	257,0	0,15
Blocs pleins en béton de machefer	7,5	20	40	5 à 5,2	97,5	20	25,0	0,087
	10	20	40	7,5 à 7,7	130	20	37,5	0,101
	15	20	40	12,5 à 12,7	195	20	62,5	0,169
	20	20	40	17,5 à 17,7	260	20	87,5	0,237
	25	20	40	22,5 à 22,7	325	20	112,5	0,306
Blocs pleins en béton de pouzzolane ou de laitier expansé	7,5	20	40	5 à 5,2	75	25	32,1	0,087
	10	20	40	7,5 à 7,7	100	25	48,2	0,131
	15	20	40	12,5 à 12,7	150	25	80,3	0,218
	20	20	40	17,5 à 17,7	200	25	112,5	0,306
	25	20	50	22,5 à 22,7	250	25	144,8	0,396
Blocs creux à parois épaisses en béton de gravillon	7,5	20	40	5 à 5,2	97,5	20	25,0	0,087
	10	20	40	7,5 à 7,7	130	20	37,5	0,101
	15	20	40	12,5 à 12,7	195	20	62,5	0,169
	20	20	40	17,5 à 17,7	260	20	87,5	0,237
	25	20	50	22,5 à 22,7	325	20	112,5	0,306
Blocs creux à parois minces en béton de gravillon	7,5	20	50	5 à 5,2	106	40	-	0,10
	10	20	50	7,5 à 7,7	146	40	45,1	0,12
	15	20	50	12,5 à 12,7	179	40	71,4	0,14
	20	20	50	17,5 à 17,7	245	40	99,9	0,23
	25	20	50	22,5 à 22,7	273	40	128,5	0,32
Blocs creux en béton de pouzzolane ou de laitier expansé	7,5	20	50	5 à 5,2	106	40	-	0,10
	10	20	50	7,5 à 7,7	146	40	45,1	0,12
	15	20	50	12,5 à 12,7	179	40	71,4	0,14
	20	20	50	17,5 à 17,7	245	40	99,9	0,23
	25	20	50	22,5 à 22,7	273	40	128,5	0,32
Blocs pleins en béton cellulaire (masse volumique 400 kg/m <sup>3</sup> ) assemblés par collage	10	30	50	10	45	-	-	0,50
	15	30	50	15	65	-	-	0,75
	20	20	50	20	85	-	-	1,01
	25	20	50	25	107	-	-	1,26
	30	20	50	30	130	-	-	1,51

DT 1

Projet: création de vestiaires			
B.E.P. des Techniques de l'Architecture et de l'Habitat	EPREUVE EP1	Activité 2	
SESSION 2009	DUREE: 7h	COEFFICIENT:6	DOSSIER TECHNIQUE

# CHARGES CLIMATIQUES

Pressions dynamiques dues au vent et la neige selon la zone géographique						
VENT			NEIGE			
Zone	Pression dynamique de base normale en daN/m <sup>2</sup>	Pression dynamique de base extrême en daN/m <sup>2</sup>	Zone	Charge normale en daN/m <sup>2</sup>	Charge extrême en daN/m <sup>2</sup>	Charge accidentelle en daN/m <sup>2</sup>
			1A	35	60	-
1	50	87.5	1B	35	60	80
2	60	105	2A	45	75	80
3	75	131	2B	45	75	108
4	90	157.5	3	55	90	108
5	120	210	4	80	130	144



DT 2

Projet: création de vestiaires			
B.E.P. des Techniques de l'Architecture et de l'Habitat	EPREUVE EP1	Activité 2	
SESSION 2009	DUREE: 7h	COEFFICIENT: 6	DOSSIER TECHNIQUE